

INCORPORACIÓ DE L'OBLIGATORIETAT DE REALITZACIÓ DE LES RECOLLIDES SELECTIVES EN ELS CONTRACTES MUNICIPALS

Fraccions a les quals incideix l'actuació

L'actuació té incidència en les fraccions *matèria orgànica, paper-cartró, envasos lleugers, vidre i altres fraccions.*

Categoria a la qual incideix l'actuació

L'actuació té incidència sobre la *recollida selectiva.*



Tipus d'actuació

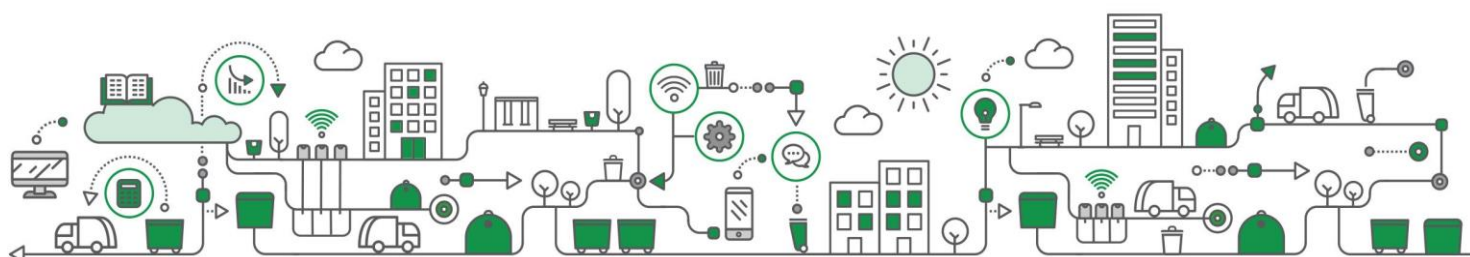
L'actuació és d'*optimització i eficiència del servei de recollida.*



Justificació

La desconfiança de la població envers l'administració pública justifica el fet que aquesta hagi de donar exemple de responsabilitat, compromís i coherència. En aquest sentit, des de les entitats públiques es reclama que els ciutadans realitzin correctament la recollida selectiva, però aquestes no sempre la realitzen adequadament en aquells equipaments de titularitat municipal, aspecte que pot desmotivar els ciutadans a participar en els sistemes de recollida.

Per tant, és important que l'administració pública incorpori clàusules als plecs de condicions tècniques per a la prestació dels serveis de manteniment i neteja dels edificis i instal·lacions municipals, les quals obliguin a les empreses concessionàries a desenvolupar bones pràctiques mediambientals, entre elles la realització de la recollida selectiva.



Descripció

Una de les solucions que els ens locals poden adoptar per garantir que les empreses concessionàries encarregades de desenvolupar les tasques de manteniment i neteja dels edificis i instal·lacions municipals realitzin correctament la recollida selectiva és establir la seva obligatorietat en els plecs de condicions tècniques.

En aquest sentit, simplement es tracta d'incorporar un article sobre bones pràctiques mediambientals que faci referència a aquest aspecte, incorporant sancions per l'empresa concessionària en cas d'incompliment.

Zona d'implementació recomanada

L'actuació es pot desenvolupar en qualsevol tipus de municipi.

Mitjans necessaris

Aquesta actuació no té associats uns mitjans específics.

Beneficis i resultats potencials

Mitjançant aquesta actuació, l'administració pública mostra la seva responsabilitat, compromís i coherència envers la recollida selectiva i les polítiques impulsades en aquest context.

Amenaces

L'única amenaça és el no compliment de la clàusula per part de l'empresa concessionària, la qual cosa hauria d'activar el mecanisme de sanció establert en aquest supòsit.



Costos

El cost d'aquesta actuació és nul.

Indicador de seguiment

- Quantitat de residus recollits selectivament (unitats: tones/any).

Municipis on s'ha implementat l'actuació

Aquesta actuació s'ha implementat en municipis com Lleida (138.144 habitants; Segrià).

