

# DESENVOLUPAR UN SISTEMA DE VALS DE DESCOMPTE ASSOCIATS A LA UTILITZACIÓ DE LA DEIXALLERIA

## Fraccions a les quals incideix l'actuació

L'actuació té incidència en *altres fraccions*.

## Categoria a la qual incideix l'actuació

L'actuació té incidència sobre la *recollida selectiva*.



## Tipus d'actuació

L'actuació és d'*informació i comunicació*.

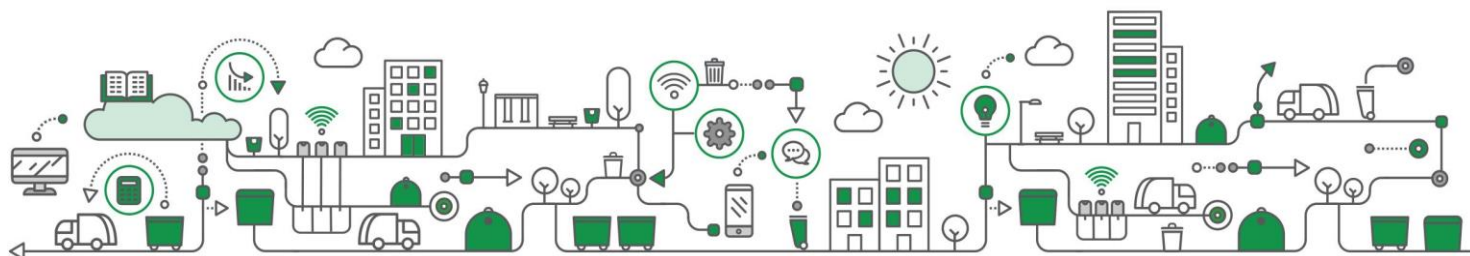


## Justificació

La Llei 3/2015, d'11 de març, sobre mesures fiscals, financeres i administratives defineix la deixalleria com un centre de recepció i emmagatzematge selectiu de productes per a la reutilització i de residus municipals per als seus tractaments posteriors: preparació per a la reutilització, valorització i disposició final.

En aquest sentit, el Decret Legislatiu 1/2009, de 21 de juliol, pel qual es va aprovar el Text refós de la Llei reguladora dels residus, estableix a l'article 52.1., que els municipis amb més de 5.000 habitants de dret, independentment o associadament i, si s'escau, els consells comarcals, han d'establir un servei de deixalleria mitjançant la instal·lació de la planta o les plantes necessàries per a la recollida dels corresponents residus. Aquestes deixalleries han de complir les prescripcions tècniques establertes per la Generalitat de Catalunya.

En aquest context, per promoure l'ús de les deixalleries, les entitats locals poden impulsar accions com per exemple el desenvolupament d'un sistema de vals de descompte bescanviables al comerç local associats a la utilització de la mateixa.



## Descripció

Les entitats locals i supramunicipals disposen de diferents opcions a l'hora de promoure l'ús de les deixalleries:

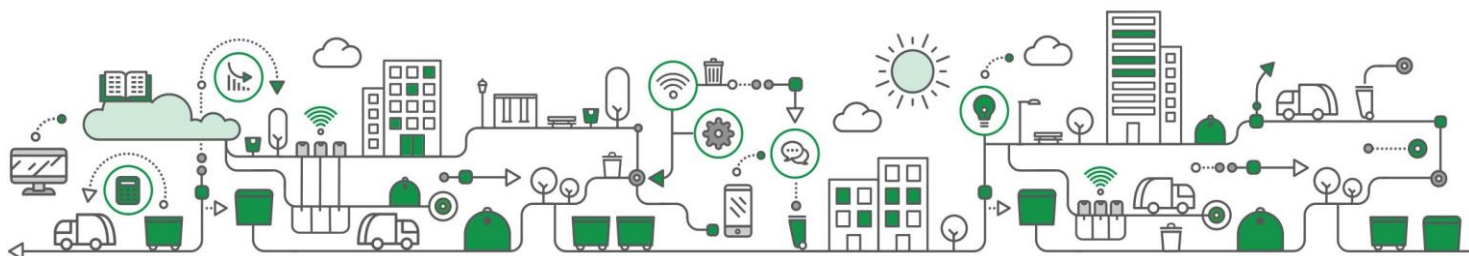
- Oferir incentius directes a aquells ciutadans que realitzin aportacions a la deixalleria fixa i/o mòbil.
- Incorporar bonificacions ambientals a les Ordenances Fiscals per l'ús de la deixalleria fixa i/o mòbil, establint un ús mínim a partir del qual s'aplica una bonificació fixa o mitjançant l'establiment de trams segons el nombre d'entrades a la deixalleria, amb un nombre mínim d'aportacions i un màxim de bonificació.



Figura 1. Exemples de deixalleria: fixa, a Santa Perpètua de Mogoda (esquerra) i mòbil, a Vilafranca del Penedès (dreta).

Una alternativa d'incentiu directe és el desenvolupament d'un sistema de vals de descompte associats a la utilització de la deixalleria. En aquest context, es recomana a l'ens local l'edició de vals de descompte, d'una quantitat determinada en funció del tipus de residu aportat pel ciutadà. Addicionalment, es recomana que els vals de descompte no siguin d'importants molt elevats, preferiblement d'entre 1-5 €/unitat i s'estableixi un import màxim de bonificació anual per usuari del servei. Per tant, per poder fer aquest seguiment, l'ens local haurà de dur un registre del nombre de vals entregats: en una base de paper, a través d'una base electrònica o amb l'ús d'una targeta propietat del ciutadà (a entregar a la pròpia deixalleria).

Finalment, cal destacar que l'ens local haurà de firmar un conveni amb l'associació de comerciants, tot acordant el funcionament de la iniciativa i el mecanisme que hauran de seguir els comerços per facturar l'import monetari associat a cada val bescanviat pels ciutadans.



Aquesta iniciativa pot esdevenir una oportunitat per promoure productes que són respectuosos amb el medi ambient (productes ecològics, km 0, productes que ajuden a prevenir la generació de residus, etc.), així com les botigues de segona mà, incloent-los en un catàleg sobre objectes que es poden bescanviar amb el sistema de vals de descompte de la deixalleria.



**Mancomunitat d'Escombraries de l'Urgellet**

Av. Valira, 3 bx  
Tel. 973 35 56 00  
www.meu.cat - info@meu.cat  
Horari deixalleria:  
de 9 a 14 h i de 16 a 19.30 h  
de dilluns a dissabte

## QUÈ PODEM COMPRAR I ON AMB ELS VALS DE DESCOMPTA DE LA DEIXALLERIA?



Tots aquests productes ens permetran reduir la quantitat de residus que generem.

### ARTICLES DE LA LLAR

 <p><b>Bombeta de baix consum</b> Casa Llevet, Electrònica Nova Imatge, Electricitat Godó, Ferreteria Júlia, Ferreteria Segú, Morgó, Rafael Doria, Simac, Ferreteria Mallol i Ferreteria Ribó.</p>	 <p><b>Carret, cabàs o bossa reutilitzable per anar a comprar</b> Casa Llevet, Ferreteria Mallol, Ferreteria Ribó, Ferreteria Segú, Herbes i Coses, Mobles Casa Garxina i Ferreteria Júlia</p>	 <p><b>Bàscula sense piles</b> Casa Llevet, Ferreteria Segú.</p>	 <p><b>Equip de picnic</b> Ferreteria Júlia, Ferreteria Ribó, Ferreteria Segú, Mobles Casa Garxina i Ferreteria Mallol.</p>
 <p><b>Glaçonera</b> Casa Llevet, Ferreteria Júlia, Ferreteria Mallol, Ferreteria Ribó i Ferreteria Segú.</p>	 <p><b>Recàrrega de l'encenedor</b> Drogueria Robés, Ferreteria Ribó i Ferreteria Segú.</p>	 <p><b>Estoig de vapor</b> Herbes i Coses, Ferreteria Mallol, Queviures Conxita, Ferreteria Júlia, Ferreteria Ribó i Ferreteria Segú.</p>	 <p><b>Arbre de Nadal de plàstic</b> Casa Llevet, Ferreteria Júlia, Festes i + més.</p>

### REGALS IMMATERIALS

 <p><b>Llanterna amb dinamo</b> Casa Llevet, Ferreteria Júlia, Ferreteria Mallol, Ferreteria Ribó, Rafael Doria i Simac Electrònica</p>	 <p>Tens una hora de: <b>Sessions en un centre per fer salut</b> Centre Esportiu Esquix, Heura Perruquera i Estètica.</p>	 <p><b>Serveis de neteja per a la llar</b> Clean &amp; Iron.</p>	 <p><b>Una pel·lícula per passar l'estona</b> Cinemes Guiu.</p>
--	--	---	--

### ARTICLES TECNOLÒGICS

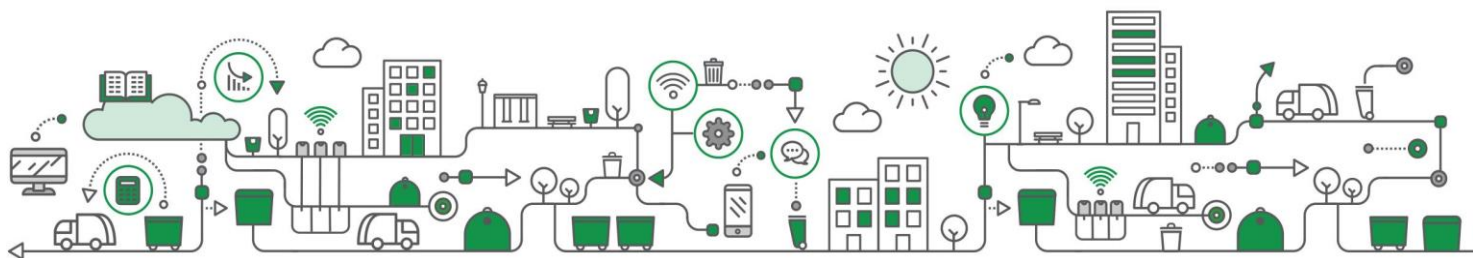
 <p><b>Calculadora solar</b> Diensa, Electrònica Nova Imatge, Gràfiques Fornesa, MicroSeu i Simac Electrònica.</p>	 <p><b>CD o DVD regravable</b> Electricitat Godó, Electrònica Nova Imatge, MicroSeu, Semic i Simac Electrònica, Gràfiques Fornesa.</p>	 <p><b>CD o DVD regravable</b> Electricitat Godó, Electrònica Nova Imatge, MicroSeu, Semic i Simac Electrònica, Gràfiques Fornesa.</p>	 <p><b>Piles recarregables, carregador i comprovador</b> Casa Llevet, Electrònica Nova Imatge, Ferreteria Júlia, Ferreteria Mallol, Ferreteria Segú, MicroSeu, Morgó electrodomèstics i Simac Electrònica.</p>
 <p><b>Memòria USB</b> Electrònica Nova Imatge, Gràfiques Fornesa, MicroSeu, Semic.</p>	 <p><b>Impressores a doble cara</b> MicroSeu, Semic.</p>	 <p><b>Recanvi de bateries i reparacions de mòbils</b> Zonasegundamano.com, MicroSeu.</p>	 <p><b>Ampliacions de memòria i canvi de la placa base i del processador</b> MicroSeu, Semic.</p>

Figura 2. Catàleg de prevenció de residus: productes associats a un sistema de bescanvi de vals de descompte. Font: Mancomunitat d'Escombraries de l'Urgellet, 2018.

Finalment, es recomana realitzar una campanya de comunicació per donar a conèixer la iniciativa.

## Zona d'implementació recomanada

L'actuació es pot desenvolupar en qualsevol tipus de municipi que tingui deixalleria.









- Guia per al desenvolupament d'activitats de reutilització i preparació per a la reutilització a les deixalleries i altres establiments públics de Catalunya. Agència de Residus de Catalunya.

